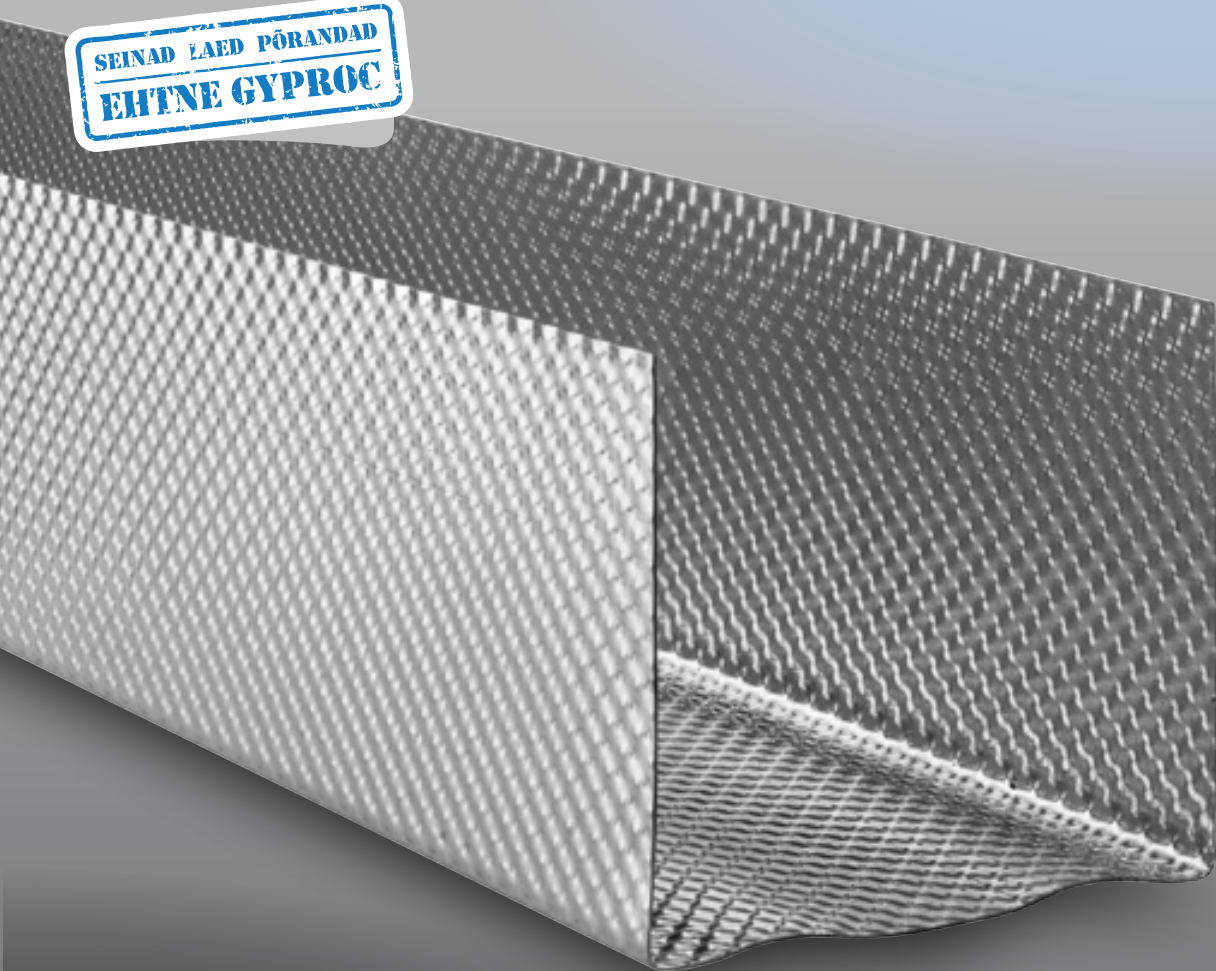


SEINAD LAED PÕRANDAD
EHTNE GYPROC



Gyproc Gypsteel teraskarkassid

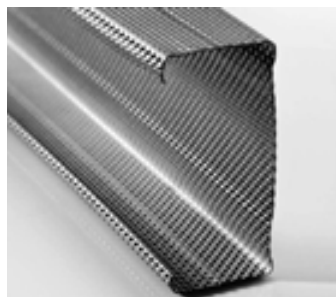
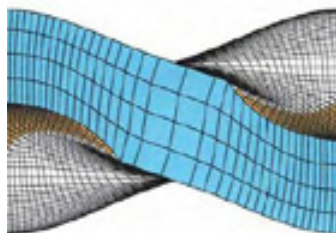
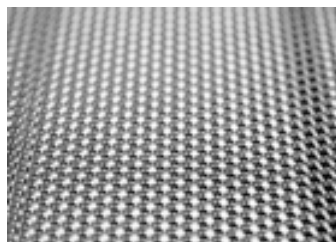
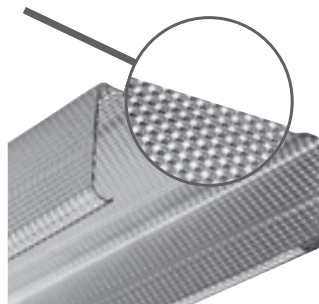
Kipsplaatkonstruktsioonide jäikusel, helipidavusel ja tulepüsivusel on suur roll karkassidel, mida konstruktsioonis kasutatakse. Mida paksemast materjalist on karkass, seda paremad on konstruktsiooni jäikusomadused. Samas, mida õhemast materjalist on karkass, seda paremad on konstruktsiooni helipidavusnäitajad.

Gyproci Gypsteel karkassid on valmistatud uudse tehnoloogiaga, kus õhuke terasmaterjal profileeritakse erikujuliseks. Profileerimise käigus algmaterjali ei venitata ja terase enda omadused ei muutu.

Tänu uuele tehnoloogiale on karkassid jäigemad, kergemad ja samas ka paremate helipidavusomadustega. Gypsteel karkassipostide servaläius 40 mm tagab kipsplaatkonstruktsiooni vuukide suurema tugevuse ja parema helipidavuse.

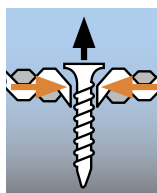
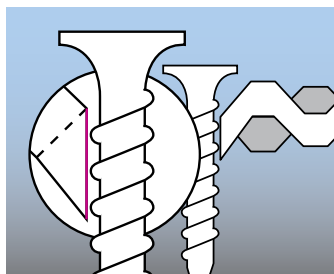
Gyproc-konstruktsioonide valikutabelites on erinevate seina- ja laekonstruktsioonide helipidavuse, tulepüsivuse ja konstruktsiooni lubatud maksimaalse kõrgusena või jäikusena näidatud väärtused, kui on kasutatud Gypsteel karkasse.

Võrreldes siledate kipskarkassidega on Gypsteel karkassid ca 30% jäigemad. Krui kinnits tõmbele on kuni 50% tugevam.

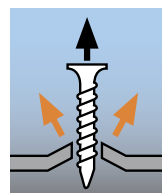


Kipsplaatide kinnitamine Gypsteel karkassile on lihtsam kuna tänu karkasside suuremale jäikusele on oht nende väändumisele kinnitamise käigus tunduvalt väiksem. Kruvi libisemine karkassi pinnal on praktiliselt välistatud. Kruvi ots tabab alati materjali profiili põhja, mis tänu kaldpindadele võimaldab kruvil tugevamini kinnituda. Kasutades Gypsteel karkasse võib ka GEK-tugevdatud kipsplaatide kinnitamiseks kasutada Standardkipsplaatidele mõeldud kruve kartmata, et kinnitamise ajal kruvi enast karkassist lahti tõmbaks.

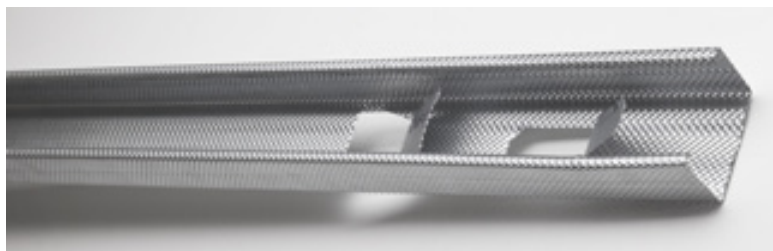
Tänu erilisele profileeritud pinnale haakuvad Gypsteel karkassipostid hästi Gypsteel vööde külge. Neid ei ole vaja omavahel eraldi kinnitada. Seinakarkassi ehitamise ajal ja plaatide paigaldamise käigus ei kuku paigaldatud postid vööde vahel välja.



Kruvi kinnitumine Gypsteel karkassi

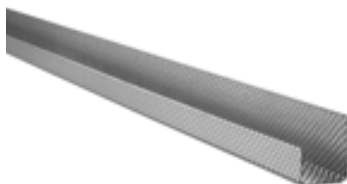


Kruvi kinnitumine 0,56mm paksusest silest terasest karkassi



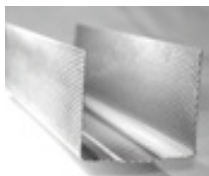
Gypsteel ELPR karkassipostide on eraldi avad juhtmete ning torude läbiviimiseks. Lisaks spetsiaalne kida villaplaatide fikseerimiseks. Villaplaadid tuleb alati fikseerida karkassipostide külge kui kasutatav vill on konstruktsioonis tuld tõkestava materjalina!

Gypsteel GK Laekarkasside juurde kuuluvad ka süsteemsed karkasside ühendusdetailid ja mitu erinevat varianti riputeid. Kogu laesüsteem vastab SFS-EN 13964 standardile ja on ka vastavalt nõuetele testitud.



Gypsteel SK 60 vöö

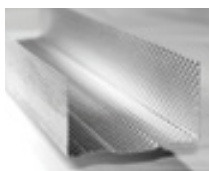
57 mm kõrge karkassivöö helipidavatesse konstruktsioonidesse. 57 mm vöö kastamine seinakonstruktsiooni alumises jooksus hõlbustab hiljem põrandaliistude kinnitamist.



Nimetus	Laius	Pikkus	Pakis/tk	Alusel/tk	Kaal kg/100m	Toote kood	Saadavus
SK 42/60	42	2500	10	400	59	16158	C
SK 42/60	42	3100	10	400	59	16159	C
SK 66/60	66	2500	10	240	68	16160	A
SK 66/60	66	3100	10	240	68	16161	A
SK 95/60	95	2500	10	200	82	16164	B
SK 95/60	95	3100	10	200	82	16165	A
SK 120/60	120	2500	10	150	37	16166	B
SK 120/60	120	3100	10	150	37	16167	A

Gypsteel SK 37 vöö

37 mm kõrge karkassivöö.

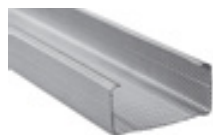


Nimetus	Laius	Pikkus	Pakis/tk	Alusel/tk	Kaal kg/100m	Toote kood	Saadavus
SK 42/37	42	2500	10	500	40	16150	C
SK 42/37	42	3100	10	500	40	16151	A
SK 66/37	66	2500	10	300	48	16152	A
SK 66/37	66	3100	10	300	48	16153	A
SK 95/37	95	2500	10	250	57	16156	C
SK 95/37	95	3100	10	250	57	16157	A

Tabelites näidatud mõõtudest erinevaid karkasse valmistatakse eritellimuse alusel.

ELPR Gypsteel postid

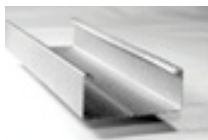
40 mm servalaiusega postid vaheseinte ehitamiseks. Postides on avad juhtmete ning torude läbiviimiseks. Lisaks spetsiaalne kida villaplaatide kinnitamiseks.



Nimetus	Laius	Pikkus	Pakis/tk	Alusel/tk	Kaal kg/100m	Toote kood	Saadavus
ELPR 42/40	42	2600	10	500	49	16125	A
ELPR 42/40	42	3000	10	500	49	15423	A
ELPR 66/40	66	2520	10	300	57	16133	B
ELPR 66/40	66	2580	10	300	57	15446	B
ELPR 66/40	66	2600	10	300	57	15447	A
ELPR 66/40	66	2620	10	300	57	16135	A
ELPR 66/40	66	2680	10	300	57	16138	B
ELPR 66/40	66	2700	10	300	57	15456	A
ELPR 66/40	66	2720	10	300	57	16139	A
ELPR 66/40	66	2740	10	300	57	15458	A
ELPR 66/40	66	2800	10	300	57	16140	A
ELPR 66/40	66	3000	10	300	57	15461	A
ELPR 66/40	66	3300	10	300	57	16141	A
ELPR 66/40	66	3600	10	300	57	15464	A
ELPR 66/40	66	4000	10	300	57	15465	B
ELPR 95/40	95	2600	10	250	68	16144	A
ELPR 95/40	95	2620	10	250	68	16143	B
ELPR 95/40	95	2700	10	250	68	16142	B
ELPR 95/40	95	2720	10	250	68	16128	A
ELPR 95/40	95	3000	10	250	68	15435	A
ELPR 95/40	95	3300	10	250	68	16129	B
ELPR 95/40	95	3600	10	250	68	15438	A
ELPR 95/40	95	4000	10	250	68	16130	A
ELPR 120/40	120	2600	10	150	83	15837	B
ELPR 120/40	120	3000	10	150	83	15838	B

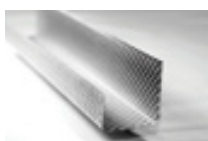
Tabelites näidatud mõõtudest erinevaid karkasse valmistatakse eritellimuse alusel.

Gypsteel GK Laekarkass



Nimetus	Pikkus	Pakis/tk	Kaal kg/100m	Toote kood	Saadavus
GK 1	3000	10	46	16322	A
GK 1	4000	10	46	16315	A
GK 2	1135	10	46	16316	A
GK 3	835	10	46	16317	A

Gypsteel GK-C Servaliist



Nimetus	Pikkus	Pakis/tk	Kaal kg/100m	Toote kood	Saadavus
GK-C	3000	20	39	16318	A

Gyproc GK 20 Ühendusdetail



Nimetus	Pakis/tk	Kaal kg/100 tk	Toote kood	Saadavus
GK 20	100	4	15300	A

Gyproc GK 21 Lukusti



Nimetus	Pakis/tk	Kaal kg/100 tk	Toote kood	Saadavus
GK 21	100	4	15301	A

Gyproc GK 22 Lukusti



Nimetus	Pakis/tk	Kaal kg/100 tk	Toote kood	Saadavus
GK 22	100	6,4	15304	A

Gyproc GK 23 Riputi

Reguleerimisvahemik 60-110 mm



Nimetus	Pakis/tk	Kaal kg/100 tk	Toote kood	Saadavus
GK 23	100	13	15307	A

Gyproc GK 24 Klamber



Nimetus	Pakis/tk	Kaal kg/100 tk	Toote kood	Saadavus
GK 24	100	3	15308	A

Gyproc GK 26-01 Riputi

Reguleeritav > 140 mm. Kasutatakse koos riputiga GK 27 või vedruriputiga.



Nimetus	Pakis/tk	Kaal kg/100 tk	Toote kood	Saadavus
GK 26-01	100	6	15310	A

Gyproc GK 27 Riputi

Kasutatakse koos riputiga GK 26-01 ja splindiga GK 29.



Nimetus	Pikkus mm	Pakis/tk	Kaal kg/100 tk	Toote kood	Saadavus
GK 27-150	150	100	4,0	15313	C
GK 27-190	190	100	4,5	15314	B
GK 27-290	290	100	5,6	15315	C
GK 27-490	490	100	9,0	15316	B
GK 27-990	990	100	17,5	15317	B

Gyproc GK 28 Perforiputi

Reguleerimisvahemik 30 - 120 mm



Nimetus	Pakis/tk	Kaal kg/100 tk	Toote kood	Saadavus
GK 28-100	100	5,5	15318	B
GK 28-200	100	9	15347	B

Gyproc GK 29 Splint

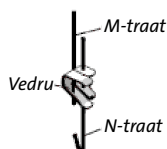
Splint kasutamiseks koos GK 23, GK 26-01 ja GK 27 riputitega. Kaks splinti riputi kohta.



Nimetus	Pakis/tk	Kaal kg/100 tk	Toote kood	Saadavus
GK 29	100	1	15311	A

Vedruriputid

Vedruriputi koosneb silmusega M-traadist, vedrumehhanismist ja tagasipööratud konksuga N-traadist. Kasutatakse koos GK 26-01 riputiga.



Nimetus	Pikkus mm	Toote kood	Saadavus
N-150	150	15251	A
N-300	300	15252	A
N-500	500	15253	B
N-700	700	15254	A
N-900	900	15255	C
N-1100	1100	15256	C
N-1300	1300	15257	C
N-1500	1500	15258	C
N-1700	1700	15259	C
Vedru	100	15239	A
M-150	150	15240	A
M-300	300	15241	A
M-500	500	15242	A
M-700	700	15243	B
M-900	900	15244	B
M-1100	1100	15245	C
M-1300	1300	15246	B
M-1500	1500	15247	C
M-1700	1700	15248	B
M-2000	2000	15249	C
M-2500	2500	15250	C

Gyproc GK 30 Amortisaator

Kummist amortisaator vähendamaks helide kandumist kandvast konstruktsioonist riplae konstruktsiooni. Kasutatakse koos GK 23 ja GK 28 riputitega.



Nimetus	Pakis/tk	Kaal kg/100 tk	Toote kood	Saadavus
GK 30	100	1,5	16038	B

Gyproc Karkassilõikur

42-, 66-, 70-, 95- ja 120- mm laiuste Gypsteel karkassipostide ja vööde lõikamiseks.



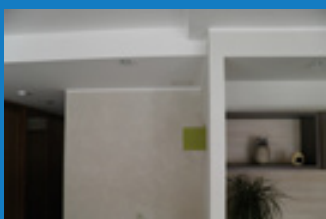
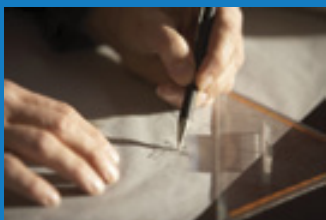
Nimetus	Toote kood	Saadavus
PS 07 2 Karkassilõikur	15589	A
Karkassilõikuri ülemine tera	15590	B
Karkassilõikuri alumine tera	15591	B

Gyproc Augutangid

Karkassipostidesse 26 mm läbimõõduga avade tegemiseks veetorude ja elektrijuhtmete läbiviikudeks.



Nimetus	Toote kood	Saadavus
Augutangid	15585	A



Gyproc - Kergkonstruktsioontehnika trendilooja

Gyproc toodab ja arendab kergkonstruktsioonilahendusi, luues pidevalt uusi ja usaldusväärseid, ohutuid, kergesti kasutatavaid ning keskkonnasõbralike ehitusmaterjale ja konstruktsioone.

Gyproc on kindel märk kvaliteedist, sest:

- Gyproc lahendused on mitmekülgsest testitud ning katsetatud
- Gyproc tooted ja süsteemid on sertifitseeritud ja vastavad kõigile kehtivatele normidele ning standarditele
- Gyproc konstruktsioonid koosnevad ainult kvaliteetsetest komponentidest.

Meie lahendustega ehitad targalt ja säästlikult, saavutades ruumide maksimaalse funktsionaalsuse ning mugavuse. Koos oma klientidega loome suurepärase elu- ja töökeskkonna meile kõigile.

Eestis on Gyproc osa Saint-Gobain Ehitustooted AS-ist. Saint-Gobain Construction Products on maailma juhtiv ehitusmaterjalide tootja. Eestis on meie kaubamärkideks Ecophon, Gyproc, Isover ja Weber.

www.gyproc.ee

Saint-Gobain Ehitustooted AS
Peterburi tee 75
11415 Tallinn
Estonia

T: +372 605 7973
F: +372 605 7961
info@gyproc.ee

